



La tua
Campania
cresce in
Europa



Master Universitario di II Livello CRE.MA. - Credit Manager

www.bealab.it

Centro Sperimentale di Sviluppo delle Competenze
del Settore Finanziario e Assicurativo



1. Il Centro Sperimentale di Sviluppo delle Competenze del Settore Finanziario e Assicurativo	1
2. Le azioni previste	2
3. Il Master Universitario di II livello “CRE.MA. - Credit Manager	3
3.1. L’architettura del percorso	5
4. L’ambiente di apprendimento: Il bancomat della formazione	6

1. Il Centro Sperimentale di Sviluppo delle Competenze del Settore Finanziario e Assicurativo

Il Centro Sperimentale di Sviluppo delle Competenze del Settore Finanziario e Assicurativo "BeALab - Banche e Assicurazione Laboratory" mira a consolidare e ulteriormente sviluppare la qualità dei processi formativi ed orientativi, per ampliare le competenze e le expertise degli operatori del settore finanziario ed assicurativo al fine di:

- ▶ sostenere la crescita dell'economia locale;
- ▶ migliorare le dinamiche territoriali e comprendere le trasformazioni in atto nel contesto locale;
- ▶ promuovere forme di partnership con i diversi attori del territorio;
- ▶ assumere il ruolo di interlocutore attento e di snodo per la piccola e media impresa, capace di accompagnarla anche nei processi di crescita internazionale.

Il Centro Sperimentale di Sviluppo delle Competenze del Settore Finanziario e Assicurativo "BeALab - Banche e Assicurazione Laboratory", ha come finalità quelle di:

- interpretare le **caratteristiche**, le **potenzialità** e le **dinamiche** competitive ed evolutive del settore finanziario e assicurativo;
- assicurare la **qualità dei processi formativi** secondo una logica di miglioramento continuo, presidiando le diverse fasi di diagnosi delle core competence, di progettazione, erogazione, monitoraggio, valutazione degli apprendimenti e certificazione delle competenze;
- sperimentare **metodologie formative** per lo sviluppo delle competenze nel settore finanziario e assicurativo;
- favorire la **cooperazione** tra istituzioni scolastiche, università, agenzie formative e imprese, per valorizzare le esperienze maturate nella ricerca di modelli di sviluppo delle competenze nell'alta formazione, nella formazione continua, nella formazione post-diploma, nell'orientamento, bilancio e certificazione delle competenze e nel placement;

finalità

- garantire il **presidio della centralità delle competenze**, esplicitando i risultati finali di apprendimento in termini di competenze documentabili, osservabili e riconoscibili, ai fini della loro messa in trasparenza e certificabilità;
- fornire una **risposta formativa e consulenziale** mirata per occupati e non occupati che vogliono costruire o migliorare le proprie competenze tecniche e manageriali, fondata sulla capacità di leggere le esigenze interne al sistema e di co-progettare assieme ai protagonisti del settore gli interventi funzionali allo sviluppo delle competenze e delle performance di business.

2. Le azioni previste

Le azioni previste dal Centro Sperimentale di Sviluppo delle Competenze del Settore Finanziario e Assicurativo “BeALab – Banche e Assicurazione Laboratory” sono raggruppate in:

a) erogazione di servizi

funzionali allo sviluppo delle competenze e al miglioramento della competitività del settore finanziario e assicurativo, quali:

- ▶ analisi dei fabbisogni formativi delle aziende del comparto
- ▶ redazione di repertori professionali
- ▶ sviluppo di metodologie didattiche innovative ed efficaci
- ▶ definizione e implementazione di sistemi di social networking e community professionali
- ▶ orientamento e bilancio di competenza
- ▶ placement
- ▶ certificazione delle competenze

b) iniziative di formazione, riconducibili:

- all'**Alternanza scuola-lavoro**, per favorire l'innalzamento della conoscenza nelle materie caratterizzanti l'operatività del settore finanziario e assicurativo negli studenti delle Scuole secondarie
- al **Sistema delle competenze operative aziendali**, con la realizzazione di percorsi di:
 - ▶ formazione continua, progettati in base alle specifiche esigenze di training del personale occupato nelle aziende del comparto;
 - ▶ formazione manageriale, progettati per favorire lo sviluppo delle competenze del management delle aziende del comparto, necessarie per presidiare il raggiungimento dei risultati aziendali sia sul piano delle performance economiche attese, sia su quello del miglioramento della capacità competitiva attraverso l'innovazione tecnologica e gestionale;
 - ▶ formazione per l'inserimento lavorativo di giovani disoccupati e inoccupati, diplomati e/o laureati, finalizzati all'acquisizione delle core competence del settore finanziario–assicurativo.

3. Master Universitario di II livello "CRE.MA - Credit Manager"

Nell'ambito delle iniziative di formazione promosse ed attuate dal "Centro Sperimentale di Sviluppo delle Competenze nel settore finanziario e assicurativo", è stato promosso il Master Universitario di II livello "CRE.MA. - Credit Manager" destinato a 15 laureati magistrali in discipline economiche, finanziarie e giuridiche. Il percorso formativo è orientato a soddisfare la domanda di enti, imprese, banche e assicurazioni, per profili

15
laureati

qualificati ed esperti nel fornire un supporto consulenziale in materia di gestione del credito, di analisi dei fabbisogni finanziari, di gestione degli investimenti e di controllo dei rischi, inerenti i portafogli clienti e la posizione della banca o dell'impresa.

La figura professionale del "Credit Manager" può trovare possibile collocazione sia all'interno di banche, società finanziarie ed altri intermediari creditizi, sia all'interno di piccole e medie imprese.

Nel primo caso, il Credit Manager gestisce il rapporto con la clientela in un'ottica globale finalizzata al costante monitoraggio e miglioramento della qualità del credito con il fine di far crescere in maniera sostenibile il business della banca o dell'intermediario finanziario di riferimento.

Nel secondo caso, invece, lo scopo è quello promuovere una gestione finanziaria sostenibile, che abbia come fine ultimo lo sviluppo dell'impresa.

Le principali competenze del Credit Manager possono essere raggruppate nelle seguenti macro-aree:

- ▶ Pianificazione e gestione dei rischi
- ▶ Attività consulenziale
- ▶ Gestione del rapporto con la clientela.

Per quanto riguarda gli aspetti legati alla **pianificazione e gestione dei rischi**, le competenze specifiche che si intende formare comprenderanno l'implementazione di modelli di previsione e gestione del rischio con particolare riferimento all'analisi delle problematiche del rischio di credito, senza trascurare gli aspetti strettamente collegati del rischio di mercato, del rischio sistemico e del compliance risk.

Per quanto concerne, invece, gli aspetti legati alla **consulenza** ed alla **gestione del rapporto con la clientela**, le competenze specifiche che si intende formare riguardano in modo particolare la relazione con la clientela retail e con le piccole e medie imprese.

Il supporto fornito dagli intermediari finanziari, deve essere rappresentato dalla capacità di strutturare un'analisi dei fabbisogni finanziari che non trascuri le forme contrattualistiche di finanziamento più tradizionali, ma che offra soprattutto un'adeguata proposta di strumenti alternativi, quali i finanziamenti comunitari e le altre forme complementari e/o alternative al capitale di credito.

3.1. L'architettura del percorso

Per il perseguimento degli obiettivi definiti, il percorso formativo è articolato nei seguenti moduli:

MODULI FORMATIVI	Ore teoria	Ore Lab	Ore Stage
Modulo 1. Modelli economici di analisi del credito	96	0	0
Modulo 2. Modelli quantitativi di previsione e gestione del rischio di credito	96	0	0
Modulo 3. Tecniche di analisi dei fabbisogni finanziari	64	0	0
Modulo 4. Tecniche di gestione del portafoglio di intermediazione	80	0	0
Modulo 5. Profili giuridici dell'intermediazione finanziaria e creditizia	160	0	0
Modulo 6. Tecniche di supporto allo sviluppo della competitività d'impresa	128	0	0
Modulo 7. Pratica professionale e sviluppo dei comportamenti	32	0	500

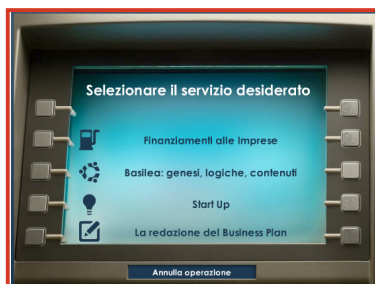
4. L'ambiente di apprendimento: Il "Bancomat della formazione"

L'ambiente di apprendimento, denominato il "Bancomat della formazione", è stato creato con l'obiettivo di supportare i partecipanti al Master Universitario di II livello "Credit Manager", mettendo a disposizione la fruizione di pillole formative multimediali, simulazioni, animazioni, giochi e test di verifica, in modo da garantire la rispondenza degli obiettivi/risultati di apprendimento ai reali bisogni di competenza degli utenti.

All'ambiente si può accedere sia tramite la pagina dedicata al Master Universitario di II livello "Credit Manager", sia dalla sezione "Prodotti" del portale di progetto, consultabile all'indirizzo internet www.bealab.it.

L'Ambiente, in una versione demo, può essere consultato anche da un visitatore non abilitato con credenziali di accesso alla piattaforma e-learning. Per visualizzare la demo dell'ambiente di apprendimento, il visitatore deve digitare il codice "08" seguito dal tasto "Enter".

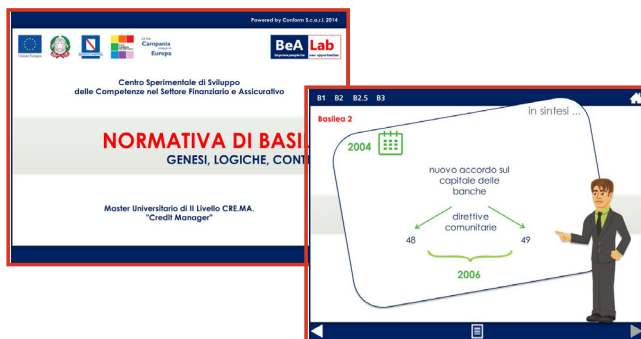
Una volta avuto accesso all'ambiente e selezionato il percorso formativo il "Credit Manager", L'ATM visualizzerà i prodotti multimediali disponibili per l'auto-apprendimento on line.



Selezionando il “**prodotto desiderato**” reso fruibile dal “Bancomat della Formazione”, sarà possibile accedere ai seguenti prodotti formativi multimediali:

Basilea: genesi, logiche e contenuti

Il prodotto ha come obiettivo quello di fornire una panoramica allargata sugli accordi internazionali di Basilea, approfondendo in particolare il Nuovo Accordo internazionale sui requisiti minimi di capitale, meglio noto come Basilea II.



Pratica di fido: il mutuo bancario

Il mutuo alle imprese

Il prodotto mira a illustrare tutti gli aspetti relativi al mutuo concesso alle imprese e al fabbisogno finanziario per investimenti fissi.

Pratica di fido: il mutuo bancario

Il mutuo ai privati

Una volta avuto accesso all'ambiente e digita il prodotto multimediale "Il mutuo ai privati" ha come obiettivo quello di illustrare gli aspetti relativi al mutuo concesso ai privati e al fabbisogno finanziario generato dalla necessità di sostenimento di un piano d'impresa.



Finanziamenti alle imprese

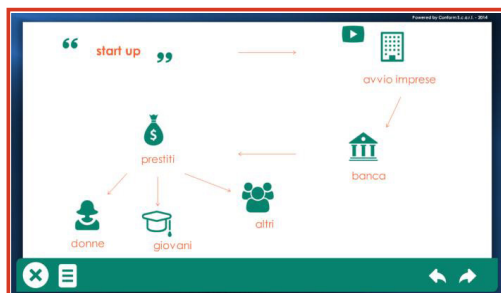
All'interno di questa sezione, è possibile consultare i seguenti tutorial:

- ▶ I fabbisogni finanziari
- ▶ I finanziamenti a breve termine
- ▶ Il leasing
- ▶ Corporate finance
- ▶ Project Financing



Start up

I tutorial "Start up" permette di approfondire la conoscenza delle procedure per lo Start up e le modalità di redazione del Business Plan.



La redazione del business plan

La pillola formativa fornisce le conoscenze e le competenze necessarie a:

- ▶ descrivere le principali sezioni del Business Plan
- ▶ effettuare l'analisi dell'ambiente, della clientela e della concorrenza
- ▶ definire gli obiettivi, le strategie e le scelte operative
- ▶ redigere il piano economico-finanziario

